

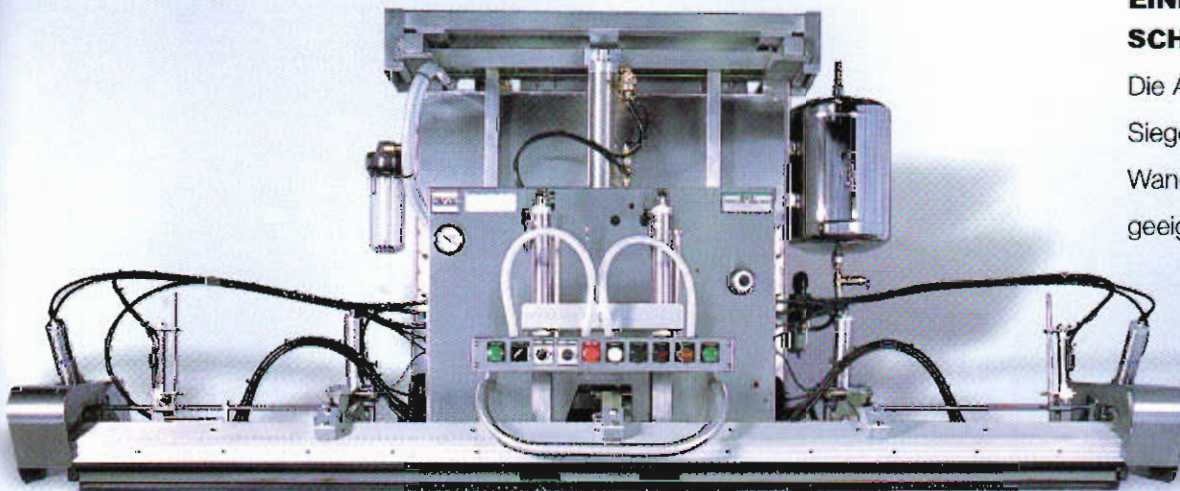
**FRESH VAC®  
VERPACKUNGSMASCHINE FÜR MODIFIED  
ATMOSPHERE PACKAGING (MAP)**

**(Verpackung unter  
Austausch der Atmosphäre)**

# A-200 Overhead

**FÜR DEN INDUSTRIELLEN  
BEDARF ZUR VERPACKUNG  
VON GROBBEHÄLTERN UNTER  
AUSTAUSCH DER  
ATMOSPHERE  
IN DISTRIBUTIONSCENTERN  
ODER ANDEREN  
EINRICHTUNGEN, IN DENEN  
SCHÜTTGUT VERPACKT WIRD**

Die A-200 Overhead mit einer Siegelnahtlänge bis 2500 mm ist zur Wand- und Deckenmontage genauso geeignet, wie zur Montage an einem Portal oder an einem Galgen. Dadurch ist es möglich, die Maschine einfach an die richtige Stelle zu positionieren und Gebindegrößen von über 1t Gewicht zu verpacken. Die integrierte Steuerung lässt sich mit 12 Programmvarianten produktspezifisch einstellen, so daß ein breites Spektrum an Verpackungen flexibel eingesetzt werden kann. Die A-200 Overhead ist die neueste Entwicklung des Marktführers für MAP Verpackungsmaschinen.



*zur Wand oder Deckenmontage*

**CVP**  
**SYSTEMS**  
Systems Integration for a Global Market

# MODELL A-200 OVERHEAD

## KONSTRUKTIONSMERKMALE

- **Hygienische Konstruktion**  
CIP Reinigung.  
Äußerlich einfach zu reinigen.  
Düsen aus Chrom Nickel Stahl.
- **Kontinuierlich gute Produktionsergebnisse**  
Steuerung mit 12 voreingestellten Programmen zur Überwachung des Vakuums sowie die Zuführung des Gases.  
Kontrolle des Vakuums zeit-oder sensor-gesteuert möglich.  
Digitale Temperaturkontrolle der Heizbalken.  
Dichte Siegelnähte durch profilierte Siegelbalken.  
Der Beutelspanner verhindert Falten und garantiert eine sichere Versiegelung.
- **Bedienersicherheit**  
Gesicherte Berührungsschalter für gefahrlose Zweihandbedienung.
- **Sichere Siegelung**  
Digitale Temperaturkontrolle der Heizbalken.  
Dichte Siegelnähte durch profilierte Siegelbalken.  
Der Beutelspanner verhindert Falten und garantiert eine sichere Versiegelung.
- **Flexibilität**  
Individuelle Verpackungen für food und non food Produkte.  
Vielfache Montagemöglichkeiten.  
Bewegliche Energiezuführung ermöglicht die beliebige Positionierung der Maschine.  
Gasvorratsbehälter entsprechend den jeweiligen Anforderungen.  
Zykluszeiten entsprechend den Produkthanforderungen einstellbar.  
Schwebender Maschinenkopf zum verpacken auch unterschiedlich hoch befüllter Behältnisse.
- **Verpackungsgrößen**  
Siegelnahtlängen 1365mm, 1700mm oder 2500mm.

Verlängerung der Produkt-Haltbarkeit ...  
Erhaltung der Frische ...  
Einsparen von Verpackungsraum und Kosten ...

Durch den Einsatz dieser Technologie schützen Sie Ihre Produkte vor Bakterien, Schimmel, Schrumpfen, Oxidation, Farbverlust, Verunreinigungen und anderen negativen Einflüssen.  
Die Verpackungsgrößen können verändert und somit den Produkten optimal angepasst werden.

Die Fresh VAC®-Verpackungsmaschine von CVP arbeitet schnell und effizient. Die A-200 Overhead hat ihre Qualitäten vielfach unter Beweis gestellt und gezeigt, daß sie eine der produktivsten und zuverlässigsten Anlagen für das Verpacken mit Schutzgas ist.

Die A-200 Overhead ist besonders geeignet zum Verpacken folgender Güter in Großbehälter:

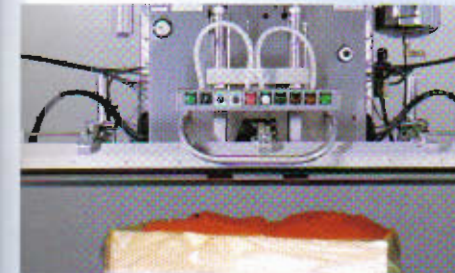
- Nüsse und andere Snackartikel
- Getreide und Cerealien
- Wurst
- Frischfleisch und fertig verarbeitetes Fleisch
- Geflügel
- Käse
- Fisch
- Bäckereiprodukte
- Früchte und Gemüse
- Pulver und andere Zutaten
- Industrieteile
- Elektronische Bauteile
- Textilien
- Rosinen



Die A-200 Overhead lässt sich an ein Portal oder einen Galgen montieren



Technisch ausgefeilte Kontrollen für empfindliche Produkte



Mit dem 2500 mm Siegelbalken lassen sich auch größte Formate verpacken

## SPEZIFIKATIONEN

|                     |               |                                     |
|---------------------|---------------|-------------------------------------|
| Geräteabmessungen   | Baugröße 1450 | 1640 mm x 1470 mm x 770 mm          |
|                     | Baugröße 1780 | 1890 mm x 1470 mm x 770 mm          |
|                     | Baugröße 2540 | 2840 mm x 1470 mm x 770 mm          |
| Leistungsbedarf     |               | 220/440 V AC, dreiphasig; 18/9 Amp. |
| Druckluftbedarf     |               | 28 dm <sup>3</sup> bei 6 Bar/Zyklus |
| Größe Siegeleinheit |               | Effektive Siegellänge               |
| # 1450              |               | 1.365 mm                            |
| # 1780              |               | 1.701 mm                            |
| # 2540              |               | 2.502 mm                            |

Zugelassen von USDA, FDA, Agriculture Canada; CE - Kennzeichen



Systems Integration for a Global Market

**800.422.4720**  
[www.cvpystems.com](http://www.cvpystems.com)

2518 Wisconsin Avenue  
Downers Grove, Illinois 60515 U.S.A.  
Telephone (630) 852-1190  
Fax (630) 852-1386  
email [sales@cvpsystems.com](mailto:sales@cvpsystems.com)

B39G 070J 5M

## CVP A-200 Overhead

Die Fresh VAC®-Verpackungsmaschine von CVP arbeitet schnell und effizient. Die A-200 Overhead hat ihre Qualitäten vielfach unter Beweis gestellt und gezeigt, daß sie eine der produktivsten und zuverlässigsten Anlagen für das Verpacken mit Schutzgas ist.

Die A-200 Overhead ist besonders geeignet zum Verpacken folgender Güter in Großbehälter:

- Nüsse und andere Snackartikel
- Getreide und Cerealien
- Wurst
- Frischfleisch und fertig verarbeitetes Fleisch
- Geflügel
- Käse
- Fisch
- Bäckereiprodukte
- Früchte und Gemüse
- Pulver und andere Zutaten
- Industrieteile
- Elektronische Bauteile
- Textilien
- Rosinen



**For Europe contact:**

**Brendan Corr**

**Phone: (44) 1455 203544**

**E-mail: [bpcorr@cvpsystems.com](mailto:bpcorr@cvpsystems.com)**

**for more information**

**And a video of the CVP A-200 Overhead**

**visit our website at**

**[WWW.CVPSYSTEMS.COM](http://WWW.CVPSYSTEMS.COM)**

**For the USA Contact**

**Chris van Wandelen**

**Phone: (1) 630 852 1190**

**E-mail:**

**[cvanwandelen@cvpsystems.com](mailto:cvanwandelen@cvpsystems.com)**

2518 Wisconsin Avenue  
Downers Grove, IL  
60515  
USA

Phone: 630 852 1190  
Fax: 630 852 1386  
E-mail:  
[sales@cvpsystems.com](mailto:sales@cvpsystems.com)

## Fresh Vac®

### Modifizierte Atmosphären Verpackungsmaschine



### CVP A-200 Overhead and Floor-mounted Bin Maschinen



Modified atmosphere packaging since **1972**



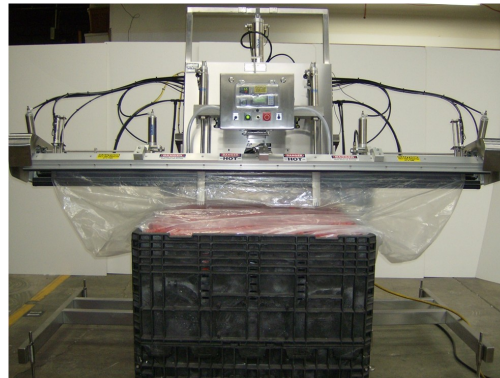
## MODELL A-200 OVERHEAD KONSTRUKTIONSMERKMALE

### CE-Kennmerkmale Hygienische Konstruktion

- CIP Reinigung.
- Äußerlich einfach zu reinigen.
- Düsen aus Chrom Nickel Stahl.

### Kontinuierlich gute Produktionsergebnisse

- Steuerung mit 12 voreingestellten Programmen zur Überwachung des Vakuums sowie die Zuführung des Gases.
- Kontrolle des Vakuums zeit- oder sensor-gesteuert möglich.
- Digitale Temperaturkontrolle der Heizbalken.
- Dichte Siegelnähte durch profilierte Siegelbalken.
- Der Beutelspanner verhindert Falten und garantiert eine sichere Versiegelung.



## MODELL A-200 OVERHEAD

### Flexibilität

- Individuelle Verpackungen für food und non food Produkte.
- Vielfache Montagemöglichkeiten.
- Bewegliche Energiezuführung ermöglicht die beliebige Positionierung der Maschine.
- Gasvorratsbehälter entsprechend den jeweiligen Anforderungen.
- Zykluszeiten entsprechend den Produktanforderungen einstellbar.
- Schwebender Maschinekopf zum Verpacken auch unterschiedlich hoch befüllter Behältnisse.

### Verpackungsgrößen

Siegelnahtlängen 1365mm, 1700mm oder 2500mm.